



# LA FRÉQUENTATION TOURISTIQUE DE COLLOBRIÈRES

**DU 1<sup>ER</sup> MAI AU 31 OCTOBRE 2021**

SOURCES : FLUX VISION TOURISME – ORANGE – VAR TOURISME

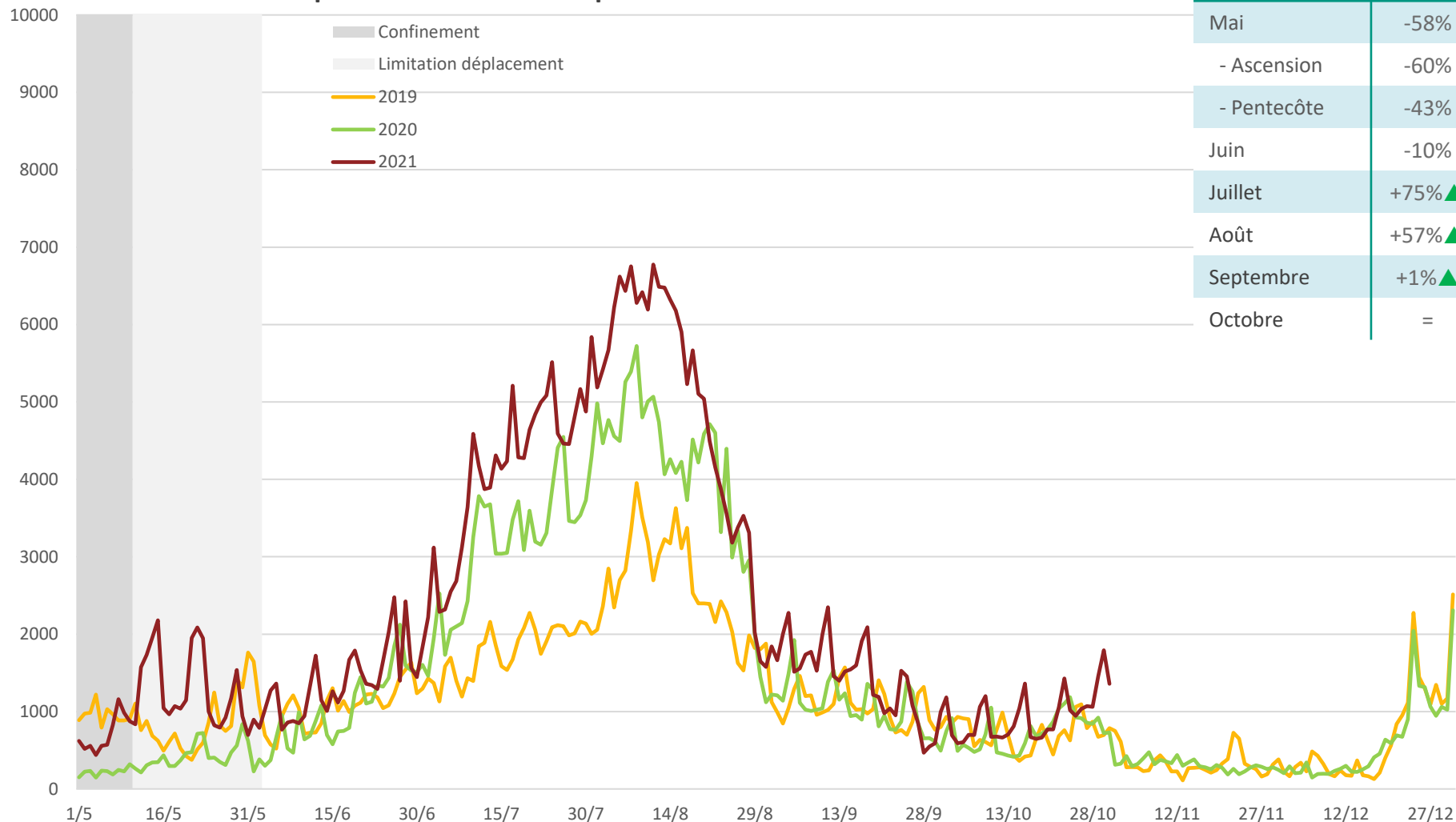
Les données présentées dans ce document sont des données provisoires. Les données consolidées seront disponibles ultérieurement. Ainsi, des écarts sont susceptibles d'être observés entre cette version et les versions à venir.



# FRÉQUENTATION FRANÇAISE ET ÉTRANGÈRE



Les nuitées touristiques de Collobrières depuis le 1<sup>er</sup> mai



	Evol 19-20	Evol 20-21	Evol 19-21
Mai	-58%	+203% ▲	+29% ▲
- Ascension	-60%	+199% ▲	+19% ▲
- Pentecôte	-43%	+198% ▲	+70% ▲
Juin	-10%	+38% ▲	+25% ▲
Juillet	+75% ▲	+31% ▲	+129% ▲
Août	+57% ▲	+22% ▲	+92% ▲
Septembre	+1% ▲	+34% ▲	+35% ▲
Octobre	=	+31% ▲	+31% ▲

## Pour rappel :

- 11/05/2020 = 1<sup>er</sup> déconfinement
- Du 11/05 au 2/06/2020 = limitation des déplacements à 100km
- À partir du 15/06/2020 = ouverture des frontières

- 3/05/2021 = déconfinement d'avril 2021, fin des restrictions de déplacements
- 19/05/2021 = réouverture des commerces, terrasses, musées...
- 9/06/2021 = Ouverture des cafés et restaurants ; les touristes étrangers peuvent revenir en France sous conditions
- 21/07/2021 = Pass Sanitaire pour les activités de loisirs, les musées, la culture, les parcs d'attraction...
- 9/08/2021 : entrée en vigueur du Pass Sanitaire

# RÉPARTITION FRANCE / ÉTRANGERS



	Français			Étrangers		
	2019	2020	2021	2019	2020	2021
<b>Mai</b>	67%	83%	78%	33%	17%	22%
<b>Juin</b>	58%	77%	71%	42%	23%	29%
<b>Juillet</b>	76%	70%	69%	24%	30%	31%
<b>Août</b>	84%	82%	80%	16%	18%	20%
<b>Septembre</b>	54%	79%	62%	46%	21%	38%
<b>Octobre</b>	58%	84%	65%	42%	16%	35%

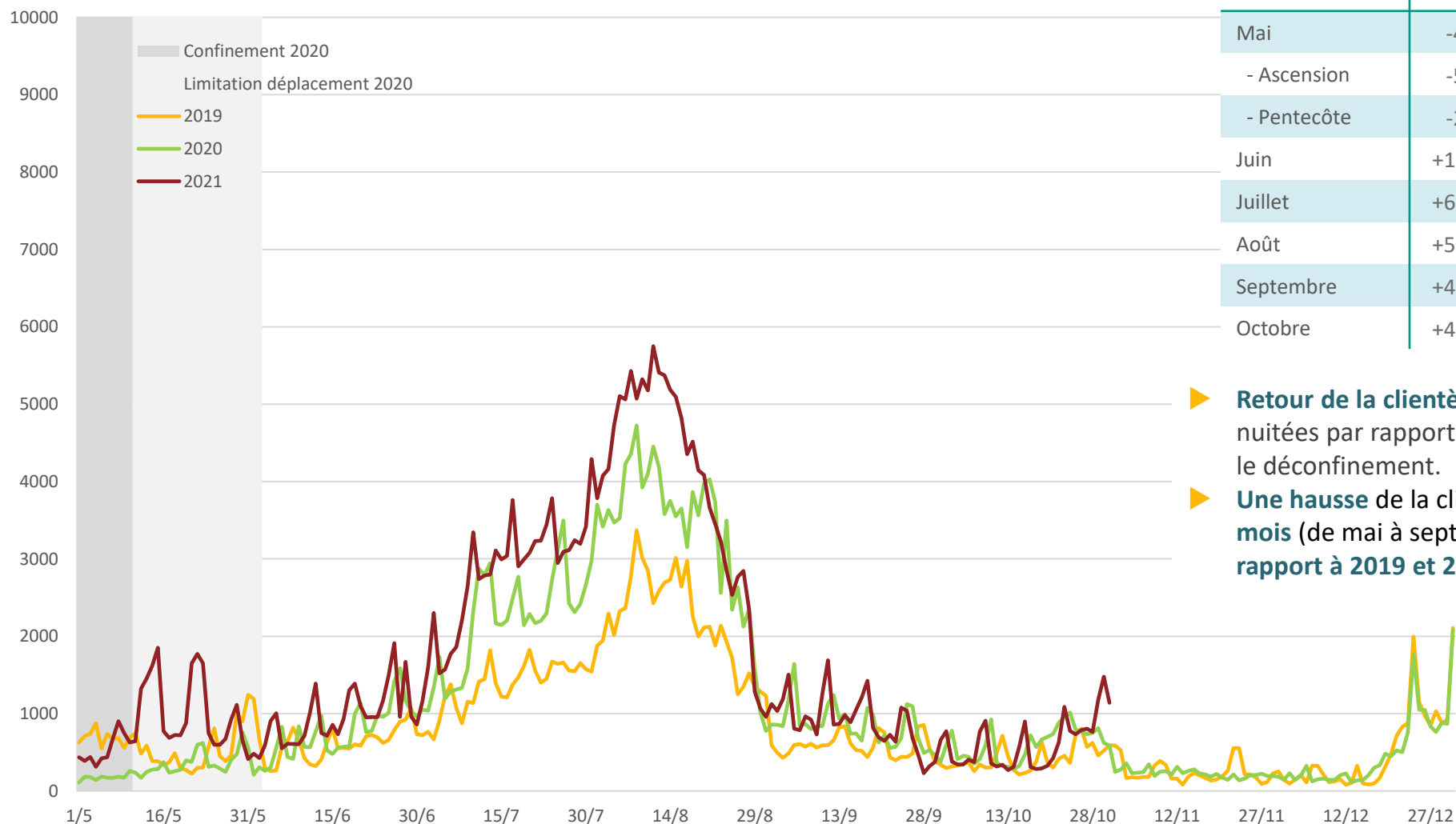
De mai à septembre 2021 le marché français représente 71% des nuitées à Collobrières contre 66% et 79% pour respectivement 2019 et 2020.

La clientèle étrangère correspond à 29% des nuitées de Collobrières; pour 2019 et 2020 le marché étranger représentait respectivement 34% et 29% des nuitées du territoire.

# FRÉQUENTATION FRANÇAISE



Les nuitées touristiques françaises de Collobrières depuis le 1<sup>er</sup> mai



	Evol 19-20	Evol 20-21	Evol 19-21
Mai	-47%	+183%▲	+50%▲
- Ascension	-52%	+198%▲	+42%▲
- Pentecôte	-20%	+172%▲	+118%▲
Juin	+19%▲	+27%▲	+51%▲
Juillet	+62%▲	+29%▲	+108%▲
Août	+52%▲	+20%▲	+82%▲
Septembre	+46%▲	+5%▲	+54%▲
Octobre	+44%▲	-45%	-21%

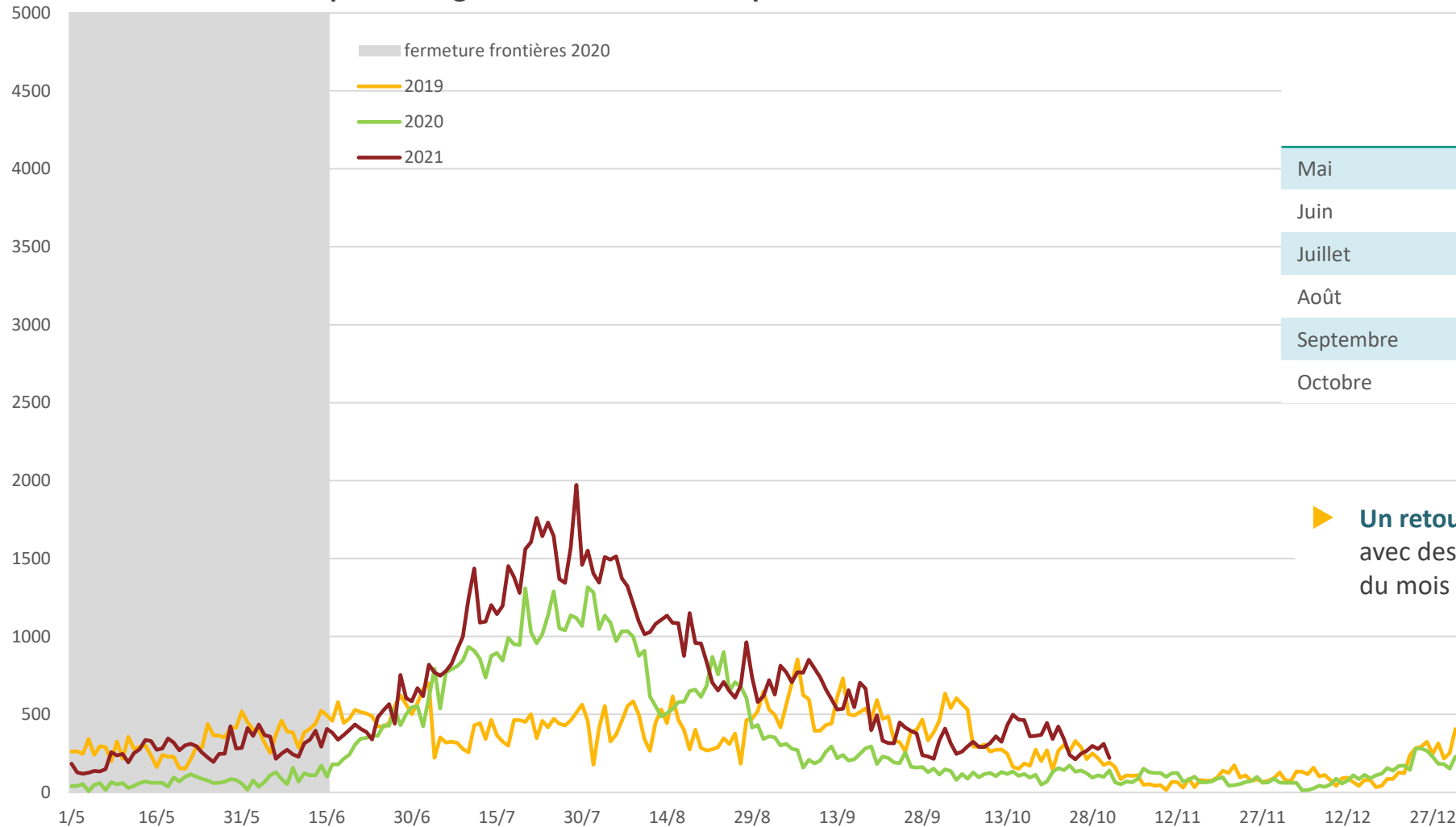
- ▶ **Retour de la clientèle française en mai** (+183% de nuitées par rapport à 2019). Les ponts viennent booster le déconfinement.
- ▶ **Une hausse** de la clientèle française sur **l'ensemble des mois** (de mai à septembre) **de 2021, à la fois par rapport à 2019 et 2020.**

*\* À noter que le Pont de l'Ascension a peut-être été moins favorable au déclenchement de séjours du fait d'une réouverture des terrasses... au 19 mai (weekend de l'Ascension du 13 au 16 mai 2021)*

# FRÉQUENTATION ÉTRANGÈRE



Les nuitées touristiques étrangères de Collobrières depuis le 1<sup>er</sup> mai



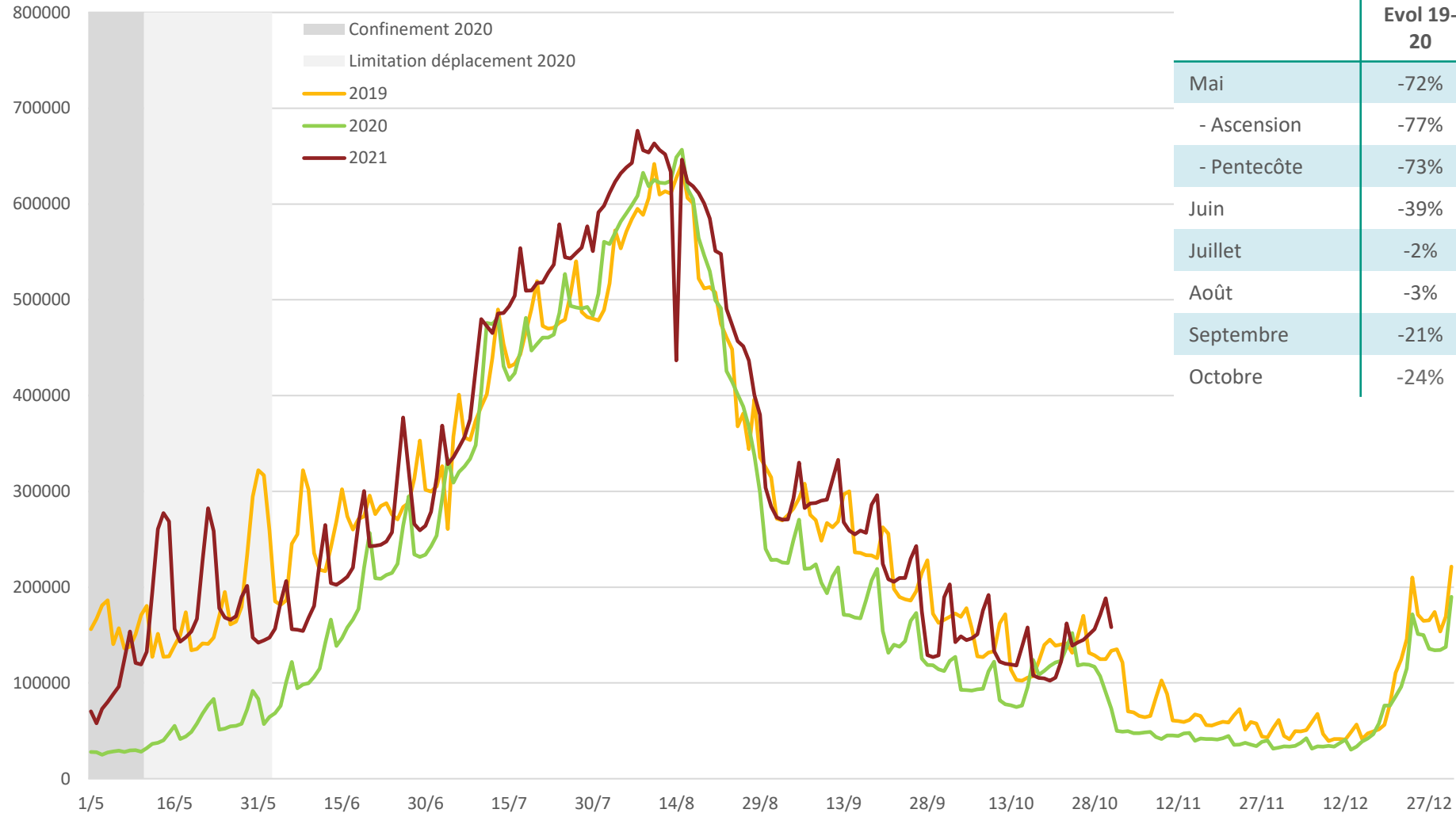
	Evol 19-20	Evol 20-21	Evol 19-21
Mai	-79%	+301%▲	-15%
Juin	-49%	+74%▲	-12%
Juillet	+117%▲	+36%▲	+196%▲
Août	+85%▲	+36%▲	+151%▲
Septembre	-53%	+140%▲	+13%▲
Octobre	-61%	+185%▲	+11%▲

► **Un retour des étrangers** pour Collobrières, avec des **niveaux supérieurs à 2019** à partir du mois de **juillet 2021**.

# FRÉQUENTATION TOURISTIQUE DU VAR (FRANÇAIS + ÉTRANGERS)



Les nuitées touristiques du Var depuis le 1<sup>er</sup> mai



	Evol 19-20	Evol 20-21	Evol 19-21
Mai	-72%	+242% ▲	-3%
- Ascension	-77%	+245% ▲	-19%
- Pentecôte	-73%	+210% ▲	-16%
Juin	-39%	+39% ▲	-16%
Juillet	-2%	+12% ▲	+10% ▲
Août	-3%	+10% ▲	+7% ▲
Septembre	-21%	+29% ▲	+1% ▲
Octobre	-24%	+36% ▲	+3% ▲



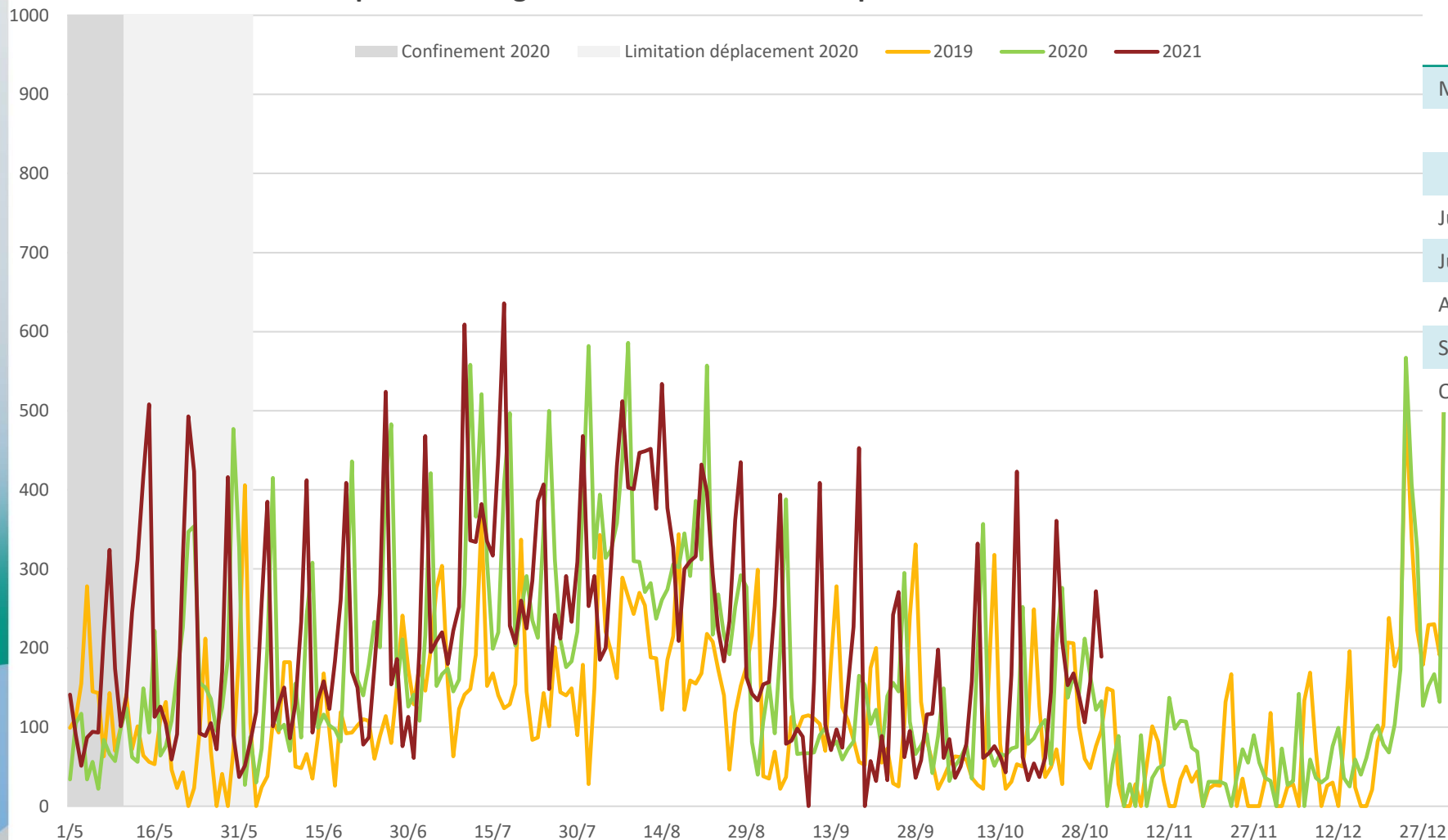
# DÉTAIL DES NUITÉES JOURNALIÈRES DES PRINCIPAUX MARCHÉS FRANÇAIS

SOURCES : FLUX VISION TOURISME – ORANGE – VAR TOURISME

# FRÉQUENTATION TOURISTIQUE DE LA RÉGION SUD



Les nuitées touristiques de la Région Sud de Collobrières depuis le 1<sup>er</sup> mai



	Evol 19-20	Evol 20-21	Evol 19-21
Mai	-79%	+301%▲	-15%
- Ascension	+39%▲	+25%▲	+74%▲
- Pentecôte	+101%▲	+21%▲	+143%▲
Juin	-49%	+74%▲	-12%
Juillet	+117%▲	+36%▲	+196%▲
Août	+85%▲	+36%▲	+151%▲
Septembre	-53%	+140%▲	+13%▲
Octobre	+43%▲	+12%▲	+59%▲

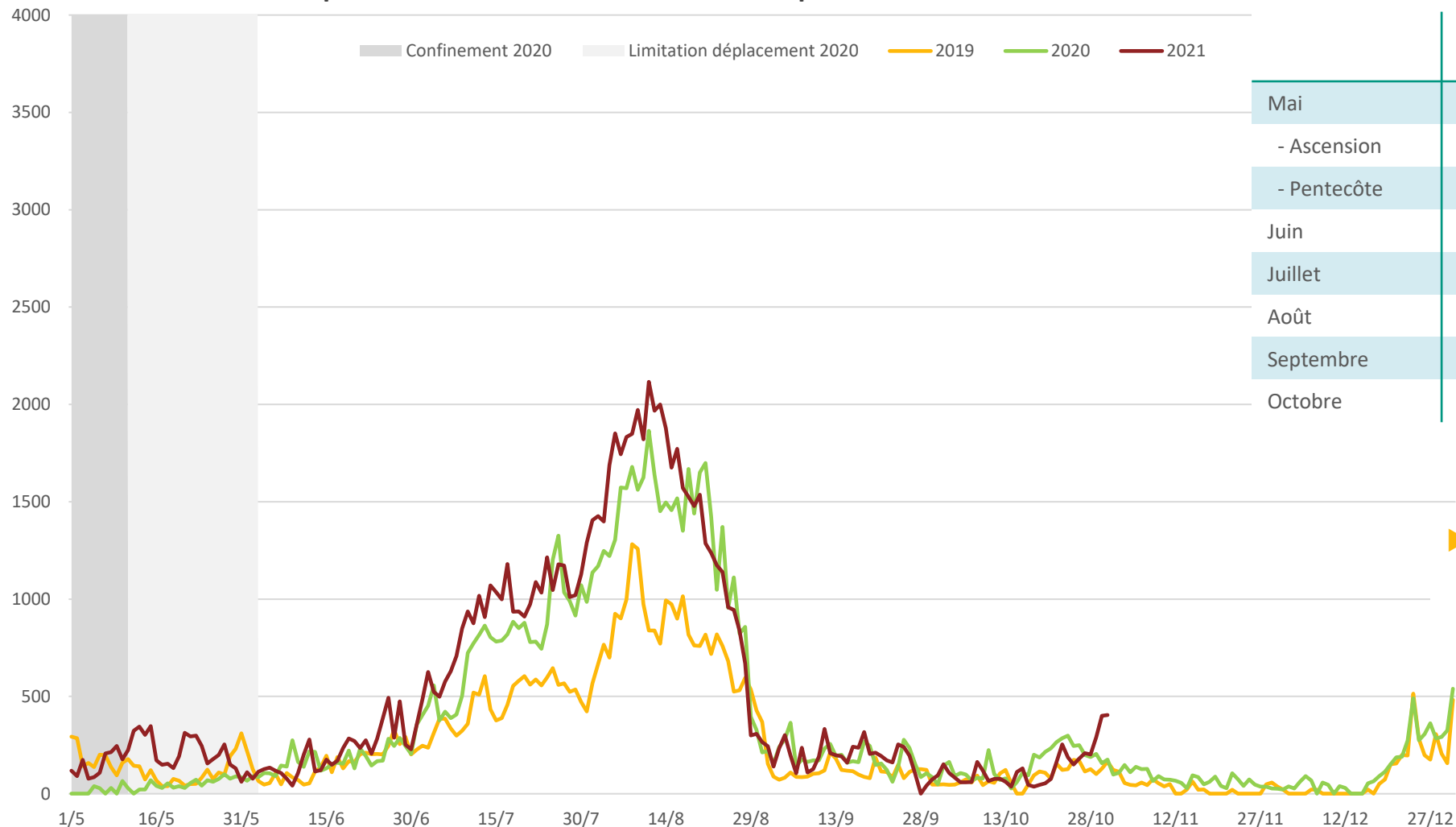
► **Hausse de la clientèle de proximité** avec des nuitées supérieures de mai à septembre 2021 par rapport 2020; ainsi que pour la haute saison par rapport à 2019



# FRÉQUENTATION TOURISTIQUE D'ÎLE-DE-FRANCE



Les nuitées touristiques d'Île-de-France de Collobrières depuis le 1<sup>er</sup> mai



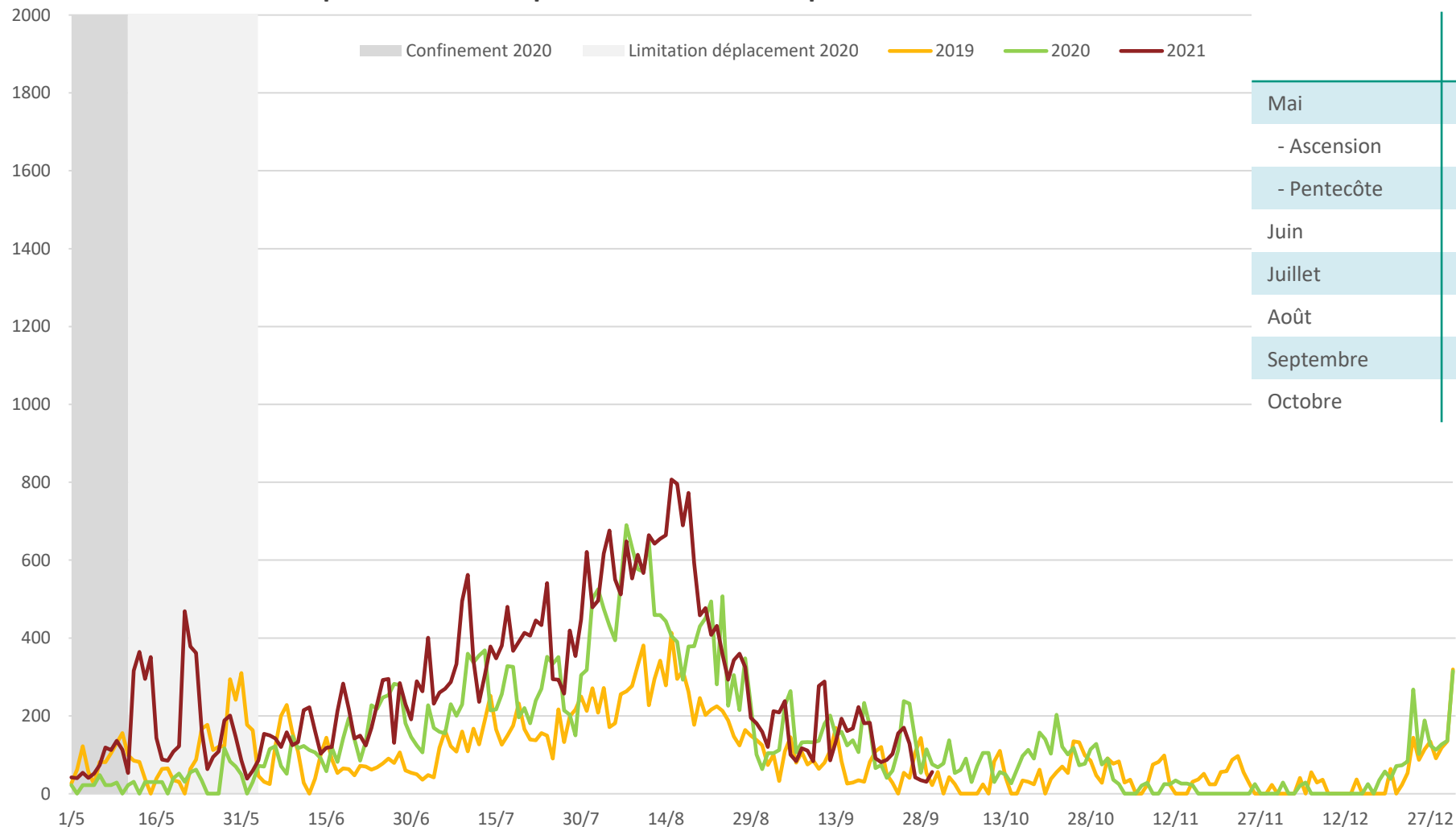
	Evol 19-20	Evol 20-21	Evol 19-21
Mai	-69%	+387%▲	+49%▲
- Ascension	+39%▲	+25%▲	+74%▲
- Pentecôte	+101%▲	+21%▲	+143%▲
Juin	+11%▲	+21%▲	+34%▲
Juillet	+66%▲	+20%▲	+99%▲
Août	+63%▲	+9%▲	+78%▲
Septembre	+64%▲	+1%▲	+67%▲
Octobre	+73%▲	-13%	+52%▲

► Une hausse des nuitées d'Île-de-France par rapport à 2020 et 2019.

# FRÉQUENTATION TOURISTIQUE DE RHÔNE-ALPES



Les nuitées touristiques de Rhône-Alpes de Collobrières depuis le 1<sup>er</sup> mai



	Evol 19-20	Evol 20-21	Evol 19-21
Mai	-68%	+409% ▲	+61% ▲
- Ascension	-78%	+486% ▲	+31% ▲
- Pentecôte	-8%	+250% ▲	+222% ▲
Juin	+53% ▲	+26% ▲	+93% ▲
Juillet	+67% ▲	+50% ▲	+151% ▲
Août	+75% ▲	+24% ▲	+117% ▲
Septembre	+83% ▲	+1% ▲	+85% ▲
Octobre	+107% ▲	+11% ▲	+130% ▲

► Les nuitées de Rhône-Alpes suivent les mêmes tendances que celles de la Région Sud et d’Île-de-France



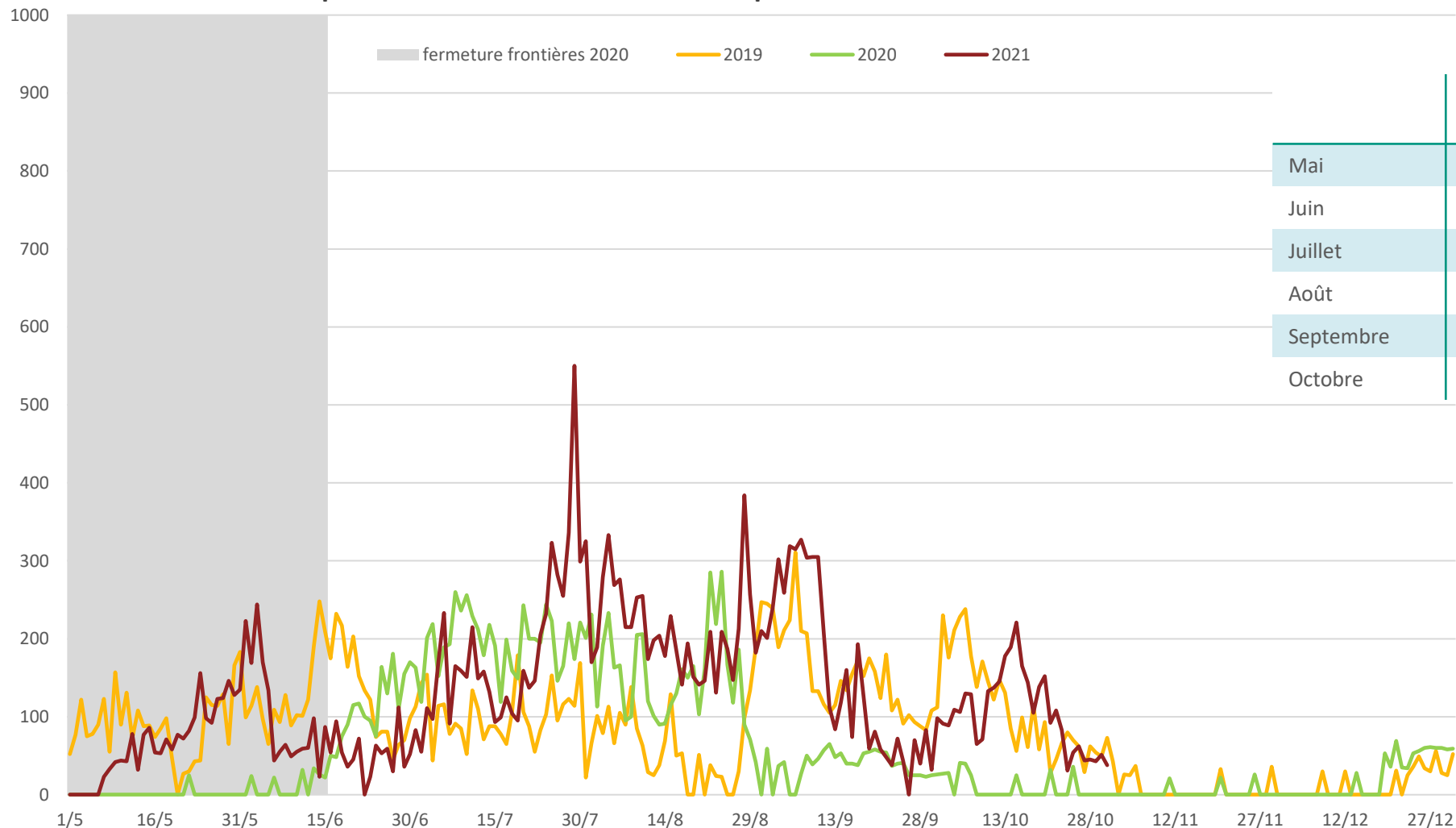
# DÉTAIL DES NUITÉES JOURNALIÈRES DES PRINCIPAUX MARCHÉS ÉTRANGERS

SOURCES : FLUX VISION TOURISME – ORANGE – VAR TOURISME

# FRÉQUENTATION TOURISTIQUE DES ALLEMANDS



Les nuitées touristiques allemandes de Collobrières depuis le 1<sup>er</sup> mai

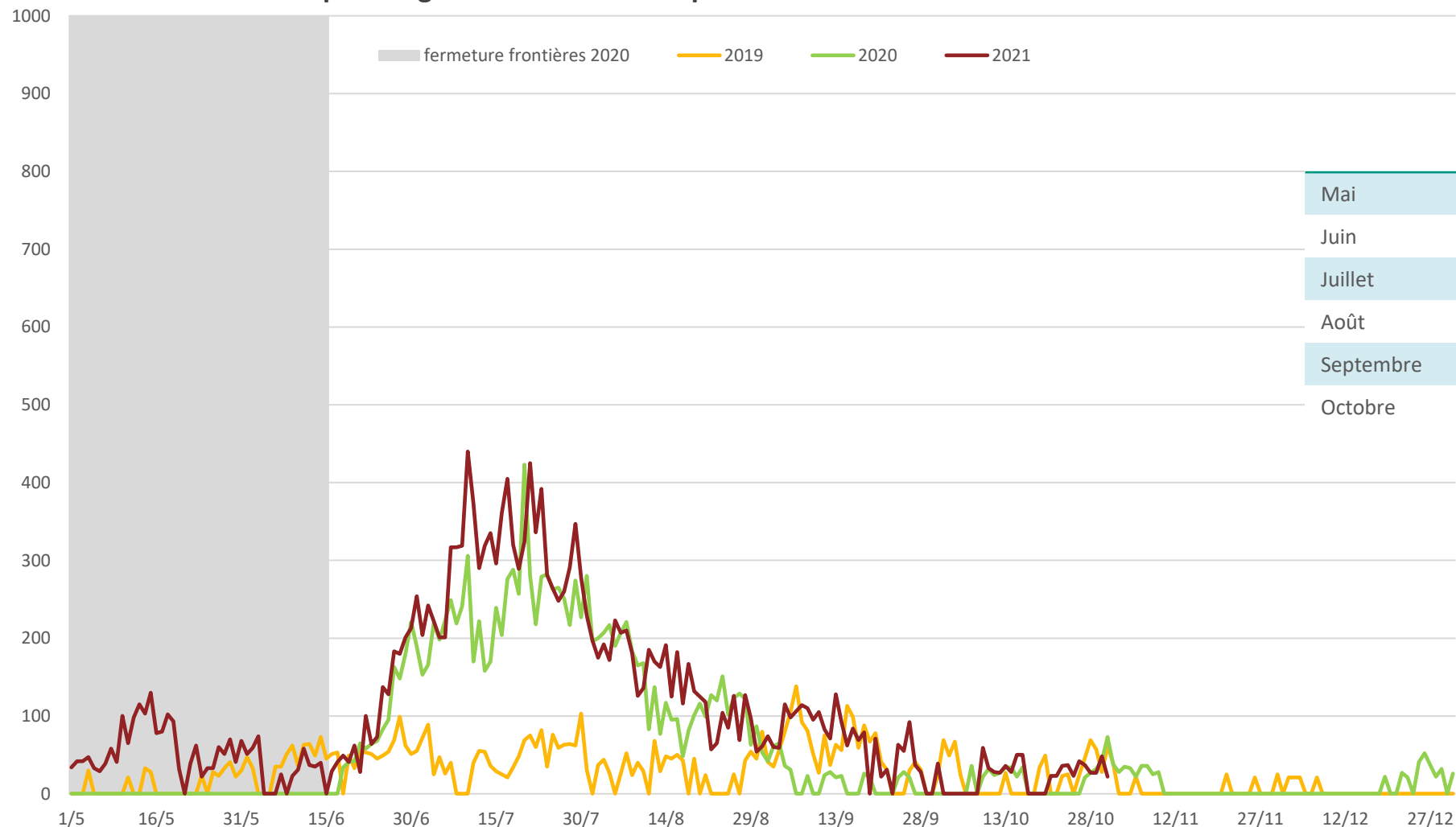


► **Un retour de la clientèle allemande.**

# FRÉQUENTATION TOURISTIQUE DES BELGES



Les nuitées touristiques belges de Collobrières depuis le 1<sup>er</sup> mai



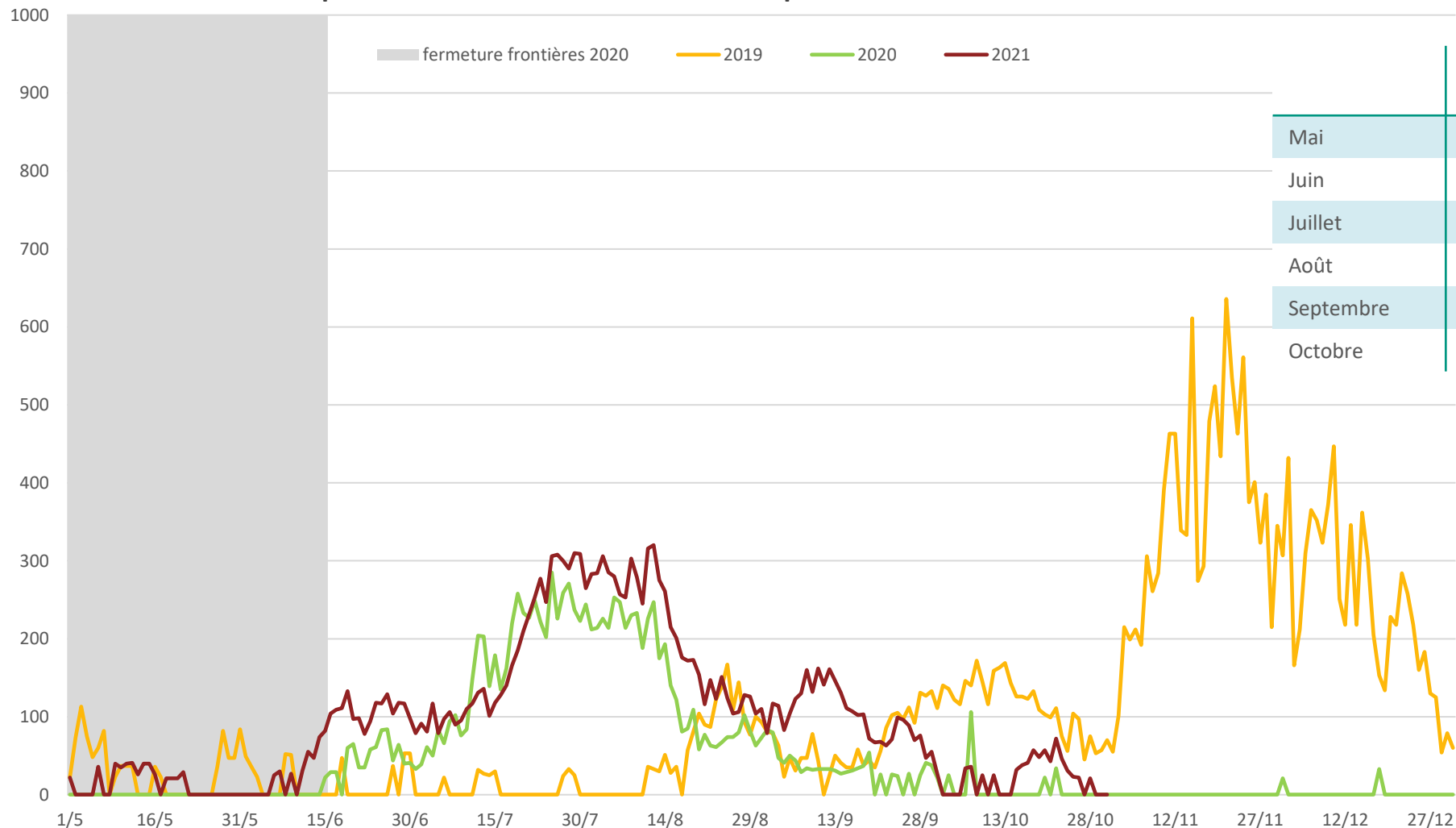
	Evol 19-20	Evol 20-21	Evol 19-21
Mai	-100%	-	+488% ▲
Juin	-8%	+55% ▲	+44% ▲
Juillet	+402% ▲	+27% ▲	+536% ▲
Août	+365% ▲	+6% ▲	+394% ▲
Septembre	-71%	+325% ▲	+24% ▲
Octobre	-32%	+51% ▲	+3% ▲

► **Une hausse des nuitées belges, contrairement au marché allemand cette hausse se perçoit à la fois par rapport à 2020, mais aussi comparativement à 2019.**

# FRÉQUENTATION TOURISTIQUE DES NÉERLANDAIS



Les nuitées touristiques néerlandaises de Collobrières depuis le 1<sup>er</sup> mai



	Evol 19-20	Evol 20-21	Evol 19-21
Mai	-99%	+4213% ▲	-49%
Juin	-53%	+47% ▲	-30%
Juillet	-28%	+28% ▲	-8%
Août	-33%	+9% ▲	-27%
Septembre	-38%	+157% ▲	+59% ▲
Octobre	-11%	+869% ▲	+758% ▲

► Les nuitées néerlandaises suivent les mêmes tendances que celles de l'Allemagne sur Collobrières